

# Spotkanie z mieszkańcami Gminy Dubiecko, Dynów, Bircza, Krzywcz:

„Rozwój Odnawialnych Źródeł Energii na terenie Gminy Dubiecko, Gminy Krzywcz, Gminy Miejskiej Dynów i Gminy Bircza”



05-06.11.2019

# Finansowanie

Projekt będzie przez partnerstwo Gmin Dubiecko, Dynów, Bircza i  
Krzywca  
ze środków pochodzących z Europejskiego Funduszu Rozwoju  
Regionalnego w ramach  
Regionalnego Programu Operacyjnego Województwa Podkarpackiego  
na lata 2014-2020, Działanie 3.1 – Rozwój OZE

## Plan spotkania:

1. Prezentacja Projektu
2. Omówienie głównych etapów i koncepcji realizacji projektu
3. Omówienie głównych elementów umowy z mieszkańcem
4. Panel dyskusyjny– odpowiedzi na pytania i wątpliwości

# Etapy realizacji projektu - koncepcja

1. Ustalenie ostatecznej listy uczestników (styczeń – luty 2020)
2. Podpisywanie umów z uczestnikami projektu – wpłaty zaliczek na poczet udziału w projekcie (luty – marzec 2020)
3. Ogłoszenie i przeprowadzenie procedury wyboru inspektora nadzoru - maj 2020
4. Ogłoszenie i przeprowadzenie procedury wyboru wykonawcy instalacji OZE - (marzec – czerwiec 2020)
6. Realizacja rzeczowa przedsięwzięcia (wrzesień 2020 – listopad 2021)
7. Zakończenie realizacji projektu – rozliczenie końcowe

# Ustalenie ostatecznej listy uczestników

1. Weryfikacja bieżących list uczestników projektu
2. Utworzenie wspólnej ewidencji uczestników w „chmurze”, określenie wstępnej wysokości wkładu własnego (zakres)
3. Przygotowanie i podpisanie umów z uczestnikami
4. Pobranie zaliczek
5. Utworzenie procedury wyboru uczestników z listy rezerwowej – regulamin, zasady kwalifikowania na listę podstawową
6. Ustalenie zasad wprowadzania zmian na liście podstawowej
7. Pomoc de minimis

# **Wkład własny uczestników**

**Wkład własny uczestnika obejmuje 15% wartości kosztów kwalifikowanych, 100% kosztów niekwalifikowanych brutto, podatek VAT od całej wartości wydatków instalacji OZE**

# **Wkład własny uczestników**

**Wkład własny uczestnika jest wartością szacunkową!  
Ostateczna wartość określona zostanie po rozstrzygnięciu  
postępowania przetargowego na wybór wykonawców  
instalacji OZE.**

# Wkład własny uczestników

Jeżeli po rozstrzygnięciu postępowania przetargowego na wybór wykonawców instalacji OZE wartości ofertowe kosztów instalacji będą niższe to również wartość wkładu własnego dla mieszkańca będzie niższa.



# Wkład własny uczestników

## Zestawienie szacunkowych wartości

<i>Lp.</i>	<i>Rodzaj zestawu solarnego</i>	<i>Min moc zainstalowana [kW]</i>	<i>Wkład własny (vat 8%)</i>	<i>Wkład własny (vat 23%)</i>
1	ZESTAW A (2 – 4 osób)	2,86	2 941,34 zł	4 392,45 zł
2	ZESTAW B (5-6 osób)	4,29	3 241,34 zł	4 840,47 zł
3	ZESTAW C (pow. 7 osób)	5,72	3 451,62 zł	5 154,46 zł

# Wkład własny uczestników

## Zestawienie szacunkowych wartości

<i>Lp.</i>	<i>Rodzaj instalacji PV</i>	<i>Min moc zainstalowana [kW]</i>	<i>Wkład własny (vat 8%)</i>	<i>Wkład własny (vat 23%)</i>
1	2,16	2,16	3 351,61 zł	5 005,13 zł
5	3,24	3,24	5 027,54 zł	7 507,86 zł

<i>Lp.</i>	<i>Rodzaj instalacji - PC</i>	<i>Min moc zainstalowana [kW]</i>	<i>Wkład własny (vat 8%)</i>	<i>Wkład własny (vat 23%)</i>
1	PC 2,3	2,3	2 975,52 zł	3 884,58 zł

# Wkład własny uczestników

## Zestawienie szacunkowych wartości

<i>Lp.</i>	<i>Rodzaj instalacji - kocioł na biomasę</i>	<i>Min moc zainstalowana [kW]</i>	<i>Wkład własny (vat 8%)</i>	<i>Wkład własny (vat 23%)</i>
1	PB-15	16	4 291,97 zł	6 409,40 zł
2	PB-25	24	4 652,12 zł	6 947,23 zł

# Informacje o projekcie

Uczestnicy projektu pokrywają podatek VAT

Co do zasady podatek VAT wynosi 8%  
(dla paneli fotowoltaicznych zawsze 8%)

Wyjątki:

Dla instalacji montowanych na gruncie lub budynku  
gospodarczym podatek VAT wynosi 23%

# Informacje o projekcie

Trwałość projektu:

Przez okres nie krótszy niż 5 lat od zatwierdzenia wniosku o płatność końcową właścicielem zamontowanych instalacji jest GMINA

# Informacje o projekcie

Mieszkaniec odpowiada za wszelkie awarie, usterki, zniszczenia, uszkodzenia i tym podobne zdarzenia, które powodują, że zamontowana instalacja nie pracuje lub pracuje nie prawidłowo.

**ZA WYJĄTKIEM:**

# Informacje o projekcie

Mieszkaniec zwolniony jest w odpowiedzialności w przypadku:

1. Zdarzeń losowych, które spowodują zniszczenie lub uszkodzenie danej instalacji OZE (powódź, wichura, gradobicie, pożar, wyładowania atmosferyczne, zwalone drzewo, upadek statku kosmicznego itp.), za które odpowiada ubezpieczyciel. Mieszkaniec w ramach projektu pokrywa koszty obowiązkowego ubezpieczenia na okres trwałości
2. Usterki wynikający z wad fabrycznych urządzenia, za które odpowiada gwarant.

# Informacje o projekcie

Odbiorcami ostatecznymi (użytkownikami instalacji) będą mieszkańcy poszczególnych gmin partnerstwa

Energia wytworzona z montowanych instalacji powinna być zużywana przede wszystkim na potrzeby własne gospodarstw domowych uczestniczących w projekcie, czyli zasilać instalacje w budynkach mieszkalnych i gospodarczych użytkowanych przez gospodarstwa domowe. Odbiorcą ostatecznym może być osoba fizyczna, w tym prowadząca działalność gospodarczą lub działalność rolniczą.



# Informacje o projekcie

## Pomoc publiczna

Dofinansowanie dla projektu udzielane przez IZ RPO na rzecz beneficjenta (gminy) nie stanowi pomocy publicznej, gdyż gmina nie uzyskuje bezpośrednich korzyści w wyniku jego realizacji. W projektach parasolowych instalacje nie mogą być montowane na budynkach gminnych, w tym gminnych jednostek organizacyjnych, spółek itd.

W przypadku, gdy:

instalacje OZE będą podłączone do sieci dystrybucyjnej i możliwe będzie fizyczne wprowadzenie energii do takiej sieci,  
albo

gdy odbiorcą ostatecznym lub członkiem gospodarstwa domowego, w którym planuje się zainstalowanie OZE, będzie osoba fizyczna prowadząca działalność gospodarczą lub rolniczą. to przekazanie przez gminę instalacji OZE do użytkowania dla odbiorcy ostatecznego będzie możliwe jako pomoc de minimis.

# Informacje o projekcie

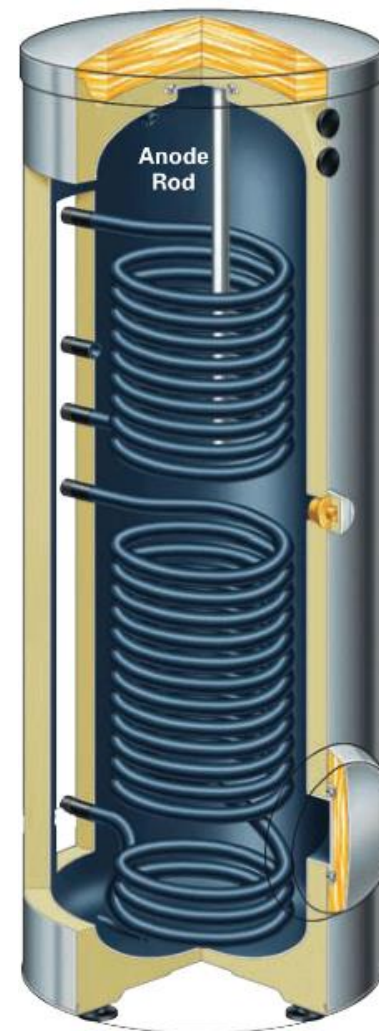
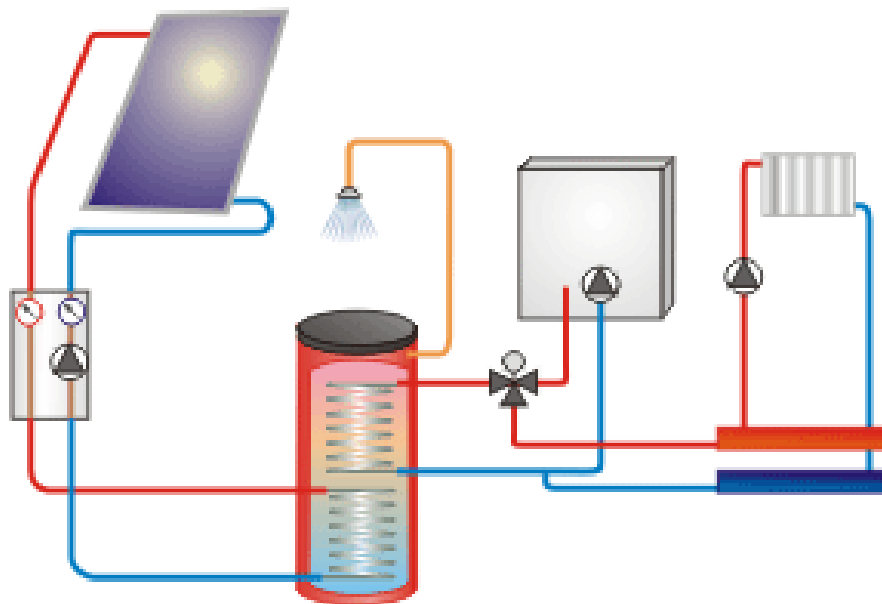
Wszystkie instalacje OZE muszą zostać dobrane w sposób optymalny. NIE MAĞAĆ być większe od rzeczywistego zapotrzebowania w danym obiekcie

**Informacje o projekcie**

# **ENERGIA SŁOŃCA**

**Kolektory słoneczne**  
**Instalacje fotowoltaiczne**

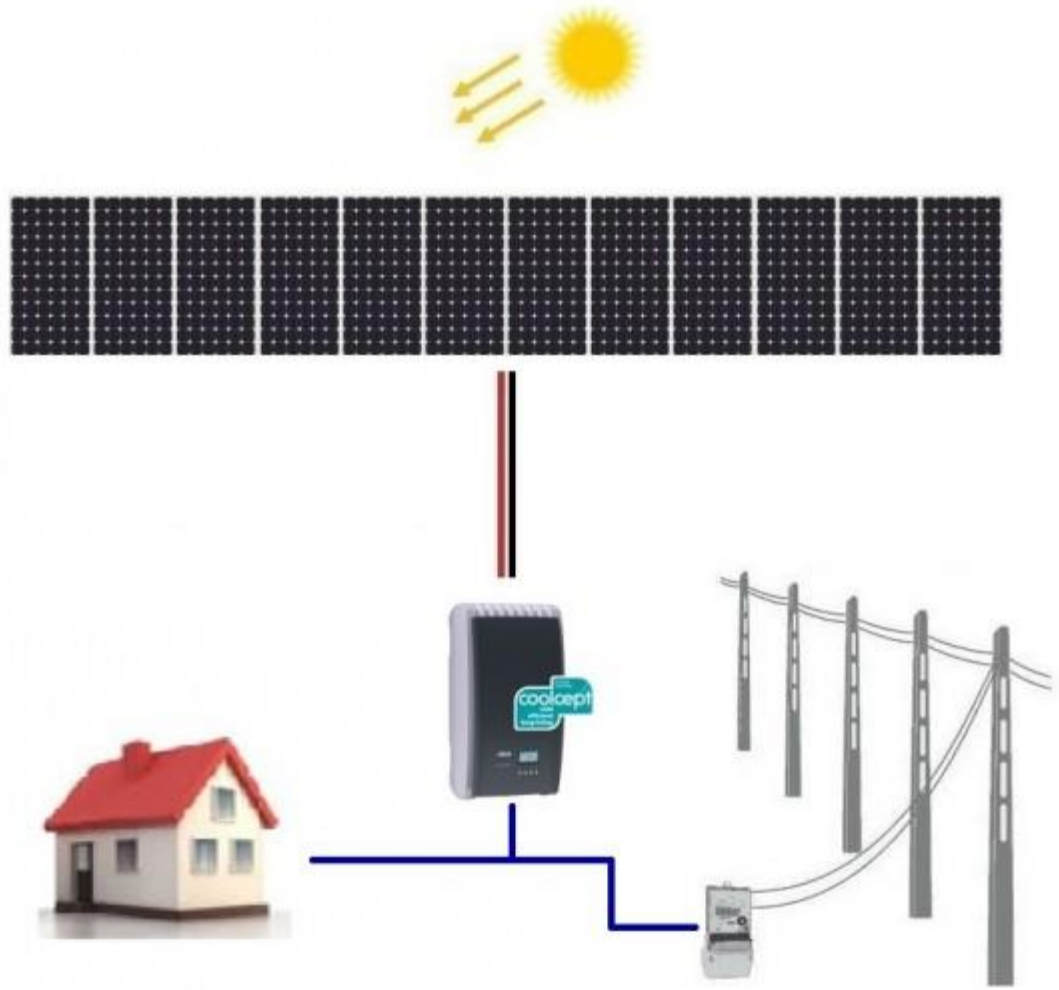
# Schemat instalacji solarnej



# **Instalacja fotowoltaiczna**

# Informacje o projekcie

Na obiektach, na których montowane będą instalacje fotowoltaiczne muszą posiadać umowy kompleksowe na sprzedaż i dystrybucję energii elektrycznej



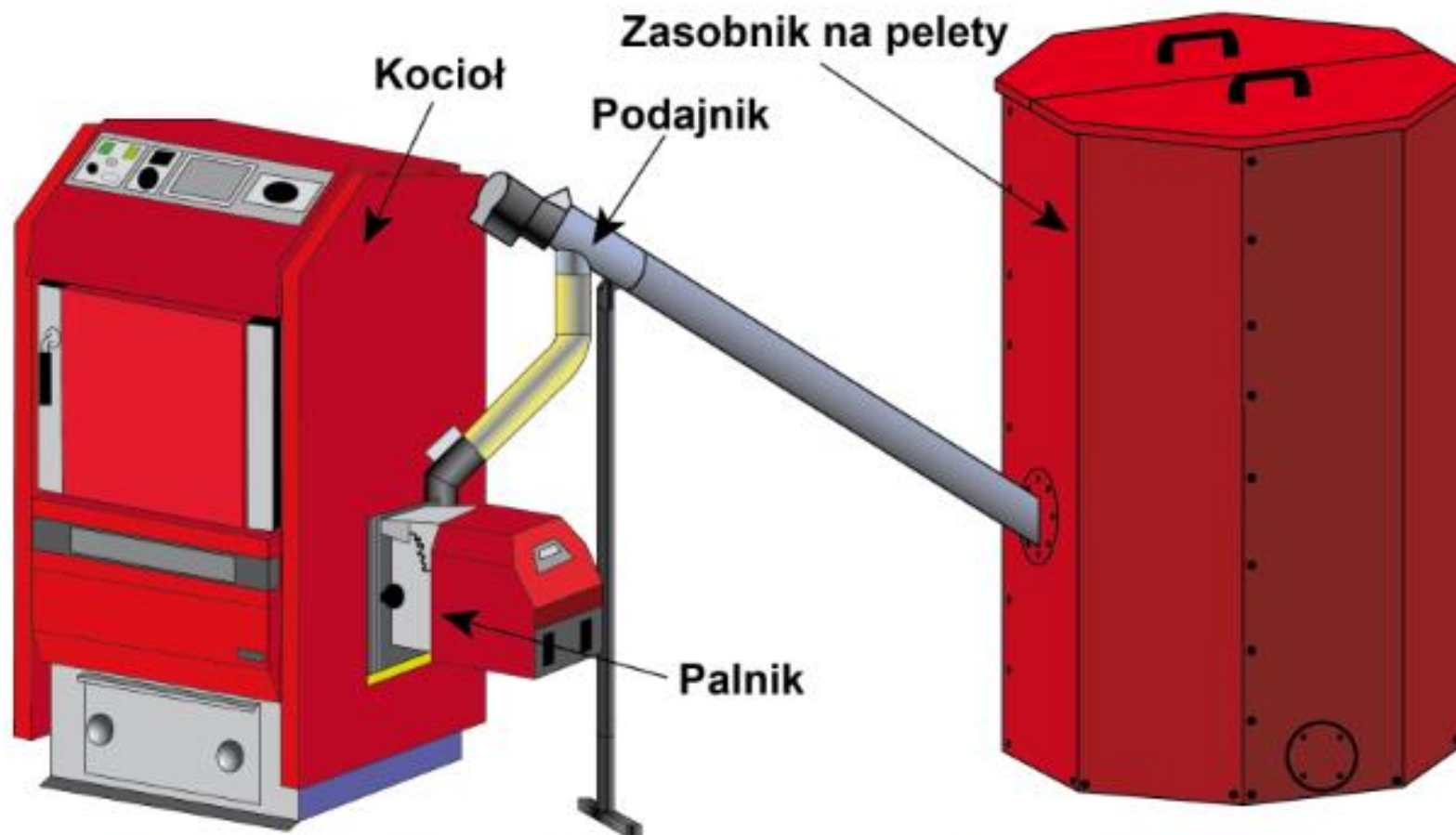
# POMPY CIEPŁA



Pompy ciepła C.O. i C.W.U.



## ZASADA DZIAŁANIA KOTŁA C.O. NA BIOMASĘ



Schemat kotłowni na pelety, który umożliwia wysoką automatyzację procesu spalania.



Dziękujemy za uwagę

